

### Силовые разъемы

#### Описание



Силовые штепсельные разъемы предназначены для подключения мобильного или стационарного электрооборудования к одно- и трехфазным сетям с напряжением 220 и 380В. Корпус изготовлен из ударпрочного материала (полиамид PA6.6), стойкого к воздействию масел, бензина, соленой воде. Штыревые контакты изготовлены из электротехнической латуни, розеточные узлы - из фосфористой бронзы. Подходят для электроинструмента и другого промышленного оборудования, для электроснабжения бытовок и киосков и т.д.

#### Номенклатура

Изображение	Наименование	Номинальный ток, А	Номинальное напряжение, В	Кол-во полюсов	Вид	Степень защиты	Артикул
<b>Вилки силовые переносные</b>							
	Вилка 013	16	220	2P+PE		IP44	ADL13-001
	Вилка 014	16	380	3P+PE		IP44	ADL13-002
	Вилка 015	16	380	3P+PE+N		IP44	ADL13-003
	Вилка 023	32	220	2P+PE		IP44	ADL13-004
	Вилка 024	32	380	3P+PE		IP44	ADL13-005
	Вилка 025	32	380	3P+PE+N		IP44	ADL13-006
	Вилка 033	63	220	2P+PE		IP67	ADL13-007
	Вилка 034	63	380	3P+PE		IP67	ADL13-008
	Вилка 035	63	380	3P+PE+N		IP67	ADL13-009
	Вилка 045	125	380	3P+PE+N		IP67	ADL13-012
<b>Розетки стационарные</b>							
	Розетка 113	16	220	2P+PE		IP44	ADL13-013
	Розетка 114	16	380	3P+PE		IP44	ADL13-014
	Розетка 115	16	380	3P+PE+N		IP44	ADL13-015
	Розетка 123	32	220	2P+PE		IP44	ADL13-016
	Розетка 124	32	380	3P+PE		IP44	ADL13-017
	Розетка 125	32	380	3P+PE+N		IP44	ADL13-018
	Розетка 133	63	220	2P+PE		IP67	ADL13-019
	Розетка 134	63	380	3P+PE		IP67	ADL13-020
	Розетка 135	63	380	3P+PE+N		IP67	ADL13-021
	Розетка 145	125	380	3P+PE+N		IP67	ADL13-024
<b>Розетки переносные</b>							
	Розетка 213	16	220	2P+PE		IP44	ADL13-025
	Розетка 214	16	380	3P+PE		IP44	ADL13-026
	Розетка 215	16	380	3P+PE+N		IP44	ADL13-027
	Розетка 223	32	220	2P+PE		IP44	ADL13-028
	Розетка 224	32	380	3P+PE		IP44	ADL13-029
	Розетка 225	32	380	3P+PE+N		IP44	ADL13-030
	Розетка 233	63	220	2P+PE		IP67	ADL13-031
	Розетка 234	63	380	3P+PE		IP67	ADL13-032
	Розетка 235	63	380	3P+PE+N		IP67	ADL13-033
	<b>Розетки стационарные для скрытой установки</b>						
	Розетка 413	16	220	2P+PE		IP44	ADL13-037
	Розетка 414	16	380	3P+PE		IP44	ADL13-038
	Розетка 415	16	380	3P+PE+N		IP44	ADL13-039
	Розетка 423	32	220	2P+PE		IP44	ADL13-040
	Розетка 424	32	380	3P+PE		IP44	ADL13-041
	Розетка 425	32	380	3P+PE+N		IP44	ADL13-042

Вилки стационарные



Вилка 513	16	220	2P+PE		IP44	ADL13-046
Вилка 514	16	380	3P+PE		IP44	ADL13-047
Вилка 515	16	380	3P+PE+N		IP44	ADL13-048
Вилка 523	32	220	2P+PE		IP44	ADL13-049
Вилка 524	32	380	3P+PE		IP44	ADL13-050
Вилка 525	32	380	3P+PE+N		IP44	ADL13-051

Габаритные и установочные размеры (мм)

Вилки силовые переносные

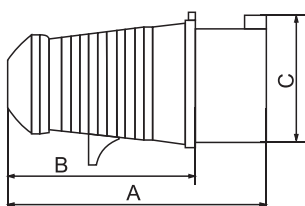


рис. 1

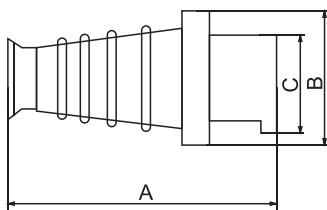


рис. 2

Модель	№ рисунка	Размеры, мм		
		A	B	C
Вилка 013	рис. 1	121	85	51
Вилка 014		121	85	55
Вилка 015		129	95	63
Вилка 023		138	92	63
Вилка 024		138	92	63
Вилка 025		149	97	70
Вилка 033	рис. 2	233	110	76
Вилка 034		233	110	76
Вилка 035		233	110	76
Вилка 045		282	125	88

Розетки стационарные

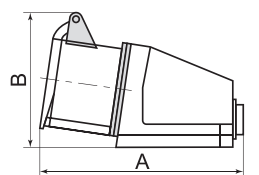


рис. 3

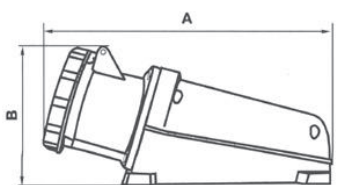
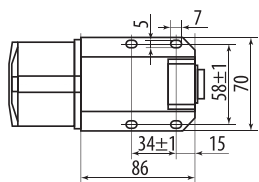


рис. 4



Модель	№ рисунка	Размеры, мм		
		A	B	C
Розетка 113	рис. 3	135	92	-
Розетка 114		140	95	-
Розетка 115		139	100	-
Розетка 123		153	102	-
Розетка 124		152	103	-
Розетка 125		153	107	-
Розетка 133	рис. 4	270	128	160
Розетка 134		270	128	160
Розетка 135		270	128	160
Розетка 145		338	155	187

Розетки переносные

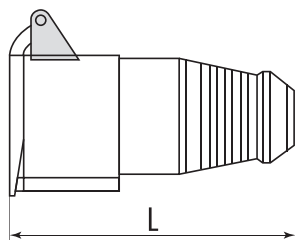
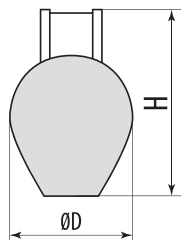


рис. 5



Модель	№ рисунка	Размеры, мм		
		L	H	D
Розетка 213	рис. 5	131	68	50
Розетка 214		131	79	56
Розетка 215		139	90	63
Розетка 223		150	92	65
Розетка 224		150	92	65
Розетка 225		155	100	71
Розетка 233		240	115	108
Розетка 234		240	115	108
Розетка 235		240	115	108